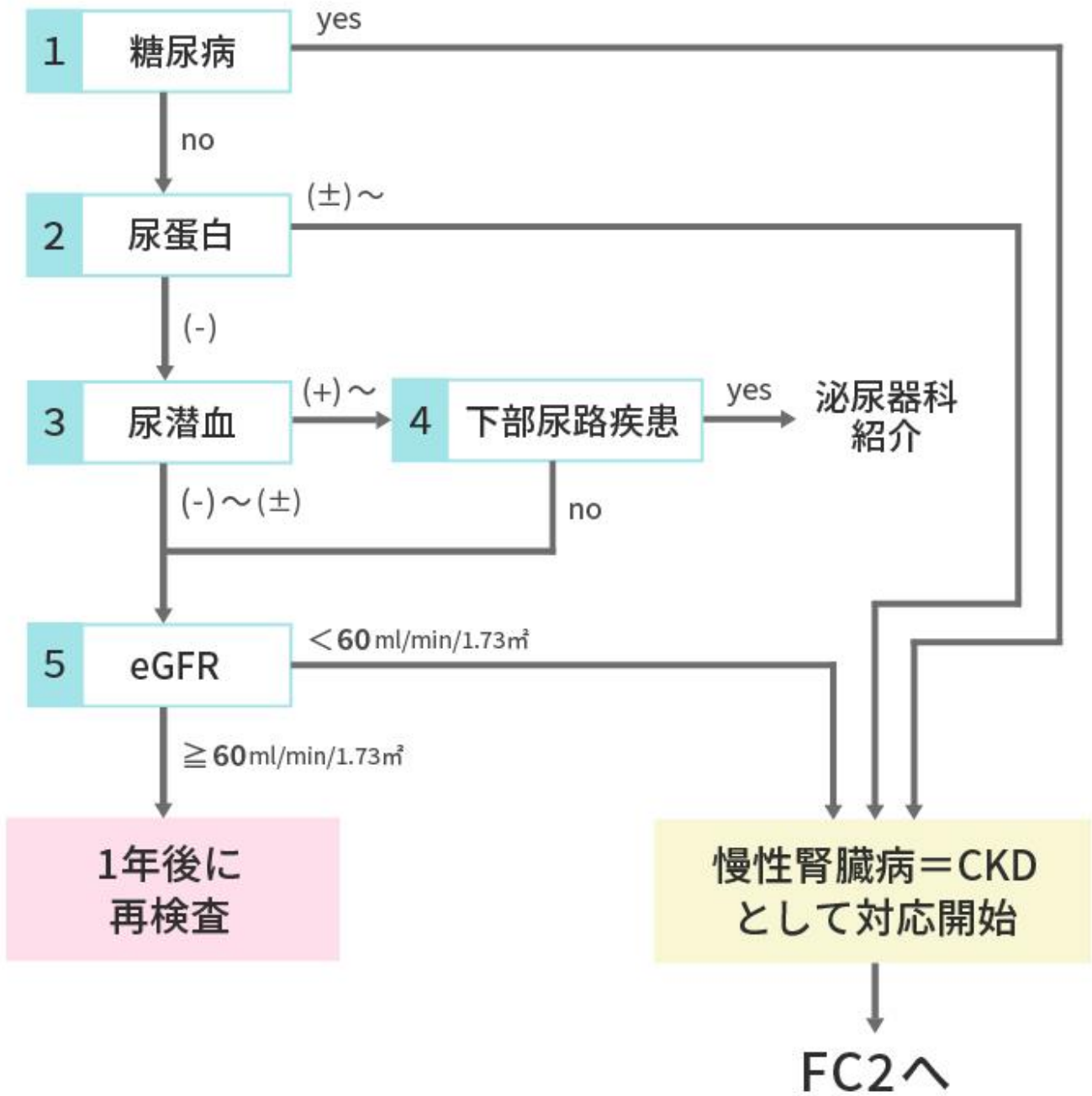


# FC1: CKD のスクリーニング



## FC2：CKD への対応

慢性腎臓病＝CKD  
として対応開始

1 クレアチニン  $\geq 5.0 \text{ mg/dl}$

$< 5.0 \text{ mg/dl}$

2 尿蛋白  $(+++)\sim$

$(-)\sim(++)$

3 1カ月前の  
eGFR から  $10 \text{ ml/min/1.73 m}^2$ 以上の  
低下が確認できる

$10 \text{ ml/min/1.73 m}^2$ 以上の低下は確認できない

4 eGFR  $< 40 \text{ ml/min/1.73 m}^2$

$\geq 40 \text{ ml/min/1.73 m}^2$

5 尿蛋白  $(++)$

$(-)\sim(+)$

6 尿蛋白  $(+)$

7 尿潜血  $(+)\sim$

$(-)\sim(\pm)$

$(-)\sim(\pm)$

8 腎のう胞  $5\text{個}\sim$

$0\sim 4\text{個}$

ただちに  
専門外来へ紹介

3カ月以内に  
専門外来へ紹介

クリニックで診療（専門外来に紹介しても可）